

Drucken von Bibliotheken

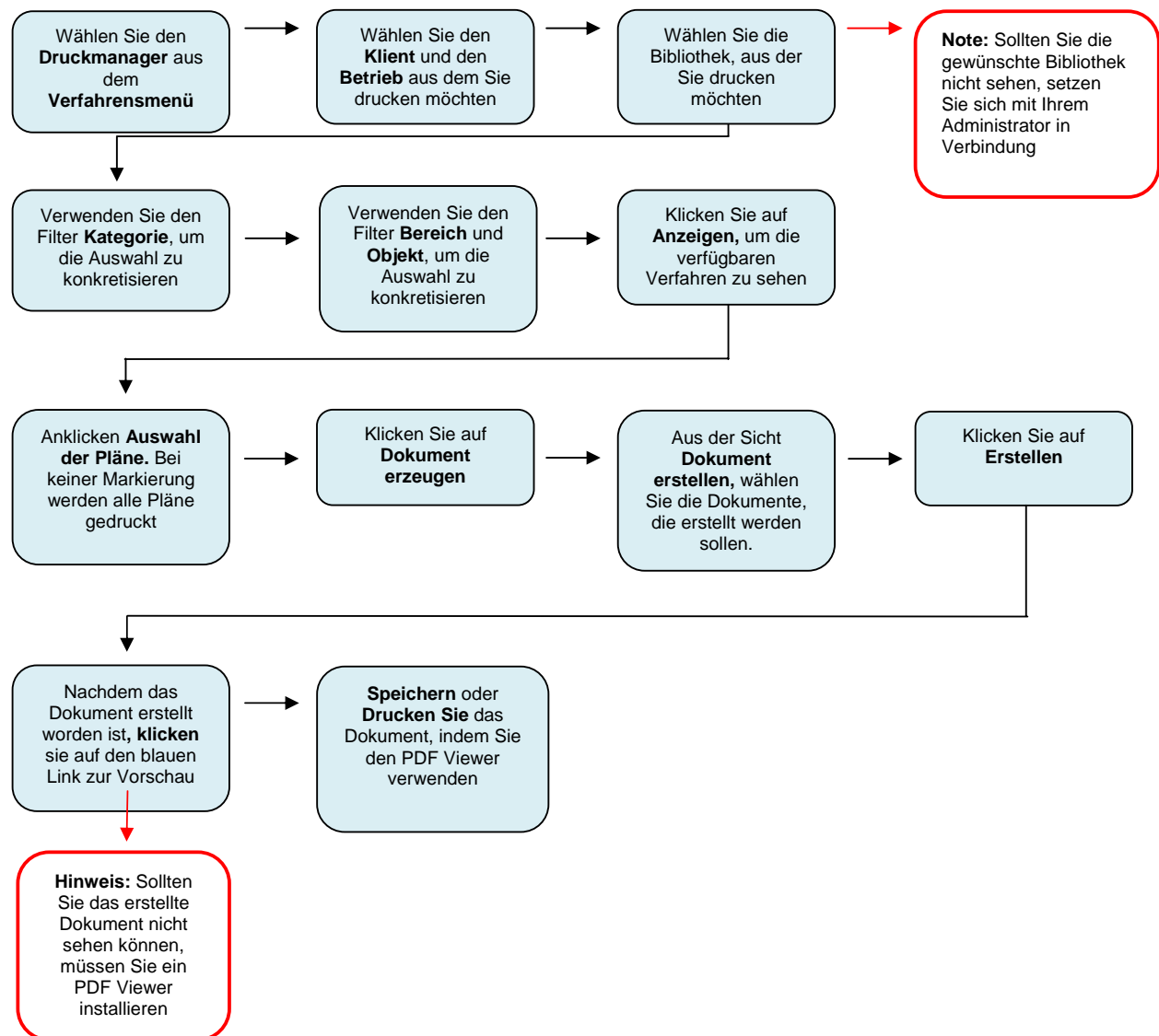
Planchexx Schnellanleitung

Vor dem Start

In PlanChexx bedeutet der Begriff **Drucken**, das Umwandeln von Dokumenten und Verfahren in ein PDF Dokument. Das PDF Dokument kann mit einem PDF Viewer gespeichert und geöffnet werden.

Hinweis: Die Verfahren können entweder aus einem Betrieb oder einer Bibliothek gedruckt werden; obwohl die Verfahren in ihrer Funktionalität ähnlich sind, erfolgt der Zugang aus verschiedenen Menüs. Die Verfahren aus einem Betrieb, werden aus dem **Verfahrensmenü** gedruckt und die Verfahren aus einer Bibliothek aus dem **Bibliothekenmenü**.

Drucken von Verfahren aus einer Bibliothek - Arbeitsablauf



Drucken eines Verfahrens aus der Bibliothek

Um ein Verfahren zu **drucken**, wählen Sie die **Bibliothek** aus dem Hauptmenü und klicken Sie auf den **Druckmanager**. Wählen Sie die **Bibliothek**, aus der Sie drucken möchten. Je nach Berechtigung sind folgende Optionen verfügbar: **Verfahrens- oder Ecolab Bibliothek**.

Wählen aus dem Filter **Bibliothek**, die Bibliothek aus, mit der Sie arbeiten möchten.

Der Filter **Kategorie** erlaubt Ihnen die Verfahren zu finden, nach denen Sie suchen. Wählen Sie die Kategorie, die am besten das Verfahren beschreibt, welches Sie benötigen.

Der Filter für den **Bereich, Objekt, Autor, Typ und Version** kann verwendet werden um die Auswahl zu verfeinern.

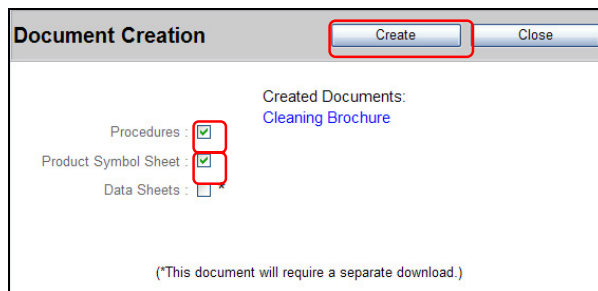
Klicken Sie auf **Anzeigen**, um die verfügbaren Verfahren zu sehen. Die Verfahren werden in der folgenden Tabelle angezeigt.

Select	Procedure Ref	Frequency	Library	Plant Item	Version	Status
<input type="checkbox"/>	After Use	After Use	United Kingdom	Cleaning Utensils	2	Draft
<input type="checkbox"/>	CIP	Weekly	United Kingdom	Traywash Descale	2	Live
<input type="checkbox"/>	Daily	Daily	United Kingdom	Cleaning Utensil Trough	2	Draft

Hinweis: Wollen Sie alle angezeigten Verfahren in einer Datei erstellen, wählen Sie **nicht** die Option Auswahl. Das Kontrollkästchen **Auswahl** erlaubt Ihnen zwischen Verfahren zu wählen, die erstellt werden sollen, falls nicht **alle** erforderlich sind.

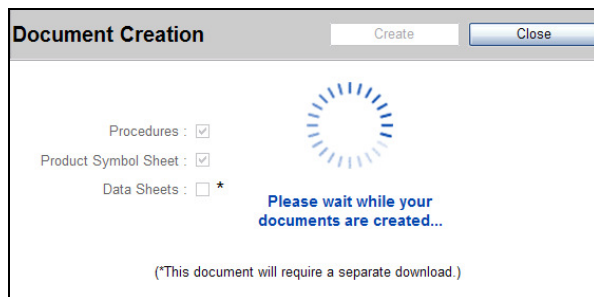
Zum Erstellen des Dokuments, klicken Sie auf **Dokument erstellen**.

In der Ansicht **Dokument erstellen**, wählen Sie die Dokumente, die Sie erstellen möchten, durch Klicken auf die entsprechenden Felder. Das **Verfahren und Produktsymbol Sheet** werden als ein Dokument erstellt. Die **Datenblätter** werden als separate Dokumente erstellt.



Nach Auswahl der Dokumente, klicken Sie auf den Button **Erstellen** um die PDF Datei zu generieren.

Hinweis: Dies kann je nach Größe der Datei und Geschwindigkeit Ihrer Internetverbindung einige Sekunden dauern.



Ein kreisendes Signal erscheint während des Erstellungsprozesses.

Wenn die Dokumente erstellt sind, werden blaue Links innerhalb des Bildschirms der **Dokumentenerstellung** angezeigt. Durch Klicken auf diese Links, wird das PDF Dokument geöffnet. Innerhalb der PDF Ansicht, können Sie das Dokument **drucken** oder in Ihrem lokalen Laufwerk **speichern**.

